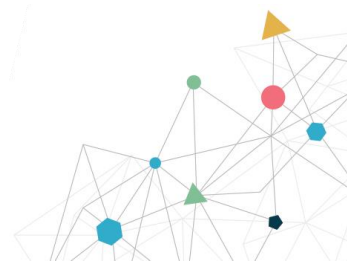


# Sozial gerechter Klimaschutz: Lösungsansätze für eine inklusive Energiewende

25. September 2023, Frankfurt im Ökohaus

## AGENDA

<b>11:00-11:15</b>	<b>Begrüßung</b> <ul style="list-style-type: none"><li>▶ <i>Hans-Georg Dannert</i>, Leiter Klimareferat der Stadt Frankfurt am Main</li><li>▶ <i>Thomas Brose</i>, Geschäftsführer, Klima-Bündnis e.V.</li></ul>
<b>11:15-11:30</b>	<b>Inklusive Energiewende in Deutschland - Aber wie?</b> <ul style="list-style-type: none"><li>▶ <i>Kristina Eisfeld</i>, Projektkoordinatorin EPAH, Klima-Bündnis e.V.</li></ul>
<b>11:30-11:45</b>	<b>Impulsvortrag "Klimaschutz im Gebäudesektor und Soziales unter einem Dach - Die Bedeutung sozial gerechten Klimaschutzes in der Wärmewende"</b> <ul style="list-style-type: none"><li>▶ <i>Dr. Sibylle Braungardt</i>, Senior Researcher Energie &amp; Klimaschutz, Öko-Institut</li></ul>
<b>11:45-12:45</b>	<b>Hessen bekämpft Energiearmut</b> <ul style="list-style-type: none"><li>▶ <i>Nicole Hensel</i>, Projektleiterin, Verbraucherzentrale Hessen</li></ul> <b>Der Stromsparcheck</b> <ul style="list-style-type: none"><li>▶ <i>Marlene Potthoff</i>, Bundeskoordinatorin Stromspar-Check, Caritasverband Frankfurt e. V.</li></ul>



**Ko-kreative Maßnahmenentwicklung im kommunalen Kontext am Beispiel StromSparCheck**

- ▶ *Florin Vondung*, Senior Researcher Energiepolitik, Wuppertal Institut

**Gemeinsam für eine (sozial-) gerechte Transformation: Die Rolle von Energiegemeinschaften**

- ▶ *Katharina Habersbrunner*, Vorstand Bündnis Bürgerenergie

**12:45-13:00**

**Diskussion mit den Referenten**

**„Sozial gerechter Klimaschutz für alle: Wege zur Schaffung einer nachhaltigen und ganzheitlichen Unterstützungsstruktur“**

**13:00- 13:45**

**Pause**

**13:45 - 14:00**

**Icebreaker**

**14:00-14:45**

**Design Thinking: Energiewende neu denken**

*Wie können wir die Energiewende inklusiver gestalten, insbesondere mit Blick auf vulnerable Haushalte? Welche Hürden und Barrieren existieren aktuell, die eine inklusive Energiewende für vulnerable Haushalte erschweren? Bringen Sie Ihre Ideen ein und entwickeln Sie gemeinsam mit uns politische Handlungsempfehlungen!*

**14:45-15:00**

**Ausklang**

